



Un patrimoine pour l'avenir, une science pour le patrimoine

Heritage for the Future, Science for Heritage

**Une aventure européenne
de la recherche et de l'innovation**

A European Adventure for Research and Innovation

Colloque / Symposium

15 - 16 Mars 2022 / March 15 - 16, 2022

Louvre / Bibliothèque nationale de France / PARIS

Un événement organisé dans le cadre
de la présidence française du Conseil de l'Union européenne*



Cet événement n'est pas organisé par le Gouvernement français.
Il est cependant autorisé par celui-ci à utiliser l'emblème de la présidence française du Conseil de l'Union européenne.
Cet événement est également financé par l'Union européenne. Les vues et opinions exprimées dans le cadre de cet événement ne reflètent pas nécessairement celles de l'Union européenne et de la Commission européenne.
L'Union européenne et la Commission européenne ne peuvent en être tenues responsables.



PROGRAMME



MARDI 15 MARS 2022

Musée du Louvre

Ecole du Louvre, Centre de Recherche et de Restauration des Musées de France

À partir de 08h15	Enregistrement et café d'accueil			
09h30 - 10h15	Discours d'ouverture <small>AUDITORIUM DU LOUVRE MICHEL LACLOTTE</small>			
10h15 - 10h30	Discours liminaire <small>AUDITORIUM DU LOUVRE MICHEL LACLOTTE</small>			
10h30 - 11h30	Préserver et mobiliser le patrimoine culturel face au changement climatique : le rôle de la recherche et de l'innovation dans un contexte d'urgence. Session plénière 1 <small>AUDITORIUM DU LOUVRE MICHEL LACLOTTE</small>			
11h30 - 12h15	Pause-café			
12h15 - 13h15	Sciences du patrimoine et transformation numérique : défis et opportunités. Session plénière 2 <small>AUDITORIUM DU LOUVRE MICHEL LACLOTTE</small>			
13h15 - 14h45	Déjeuner			
14h45 - 15h45	Tables rondes			
	Le champ toujours plus vaste de la patrimonialisation : enjeux et perspectives. <small>AUDITORIUM DU LOUVRE MICHEL LACLOTTE</small>	La modélisation numérique : développement et application d'outils complexes. <small>ECOLE DU LOUVRE AMPHITHÉÂTRE DÜRER</small>	Vers de nouvelles expériences du patrimoine : réflexions sur des médiations innovantes. <small>ECOLE DU LOUVRE AMPHITHÉÂTRE MICHEL-ANGE</small>	Préserver le patrimoine culturel : nouveaux matériaux et technologies innovantes en perspective. <small>C2RMF AUDITORIUM PALISSY</small>
16h10 - 17h20	Tables rondes			
	Construire l'avenir à l'aune du passé : la valeur sociale, économique, politique et éducative du patrimoine culturel. <small>AUDITORIUM DU LOUVRE MICHEL LACLOTTE</small>	Transformation urbaine et patrimoine au prisme des enjeux politiques et sociétaux. <small>ECOLE DU LOUVRE AMPHITHÉÂTRE DÜRER</small>	Enjeux identitaires et sociétaux : identifier, interpréter, transmettre. <small>ECOLE DU LOUVRE AMPHITHÉÂTRE MICHEL-ANGE</small>	Adapter le patrimoine culturel au changement climatique : de l'évaluation des risques à la mise en œuvre de solutions. <small>C2RMF AUDITORIUM PALISSY</small>
À partir de 17h20	Café et thé à disposition			

Événement social - Centre Georges Pompidou

Une soirée sera proposée aux participants inscrits en présentiel à partir de 18h le mardi 15 mars au Centre Georges Pompidou. Ce moment de convivialité comprendra un cocktail ainsi que des animations illustrant les liens entre recherche, patrimoine et création artistique.

Un patrimoine réflexif pour une société résiliente

Une gestion pérenne du patrimoine culturel

Le patrimoine culturel dans un contexte changeant

Le patrimoine face aux changements climatiques et environnementaux

MERCREDI 16 MARS 2022

Bibliothèque nationale de France - Site François Mitterrand

À partir de 08h00	Enregistrement et café d'accueil			
09h00 - 10h00	Tables rondes			
	Du déclin au renouveau : patrimoine culturel et régénération urbaine. <small>AUDITORIUM</small>	Quand la culture rencontre la nature : les paysages culturels en question. <small>SALLE 70</small>	Défis et perspectives de la réhabilitation et de la rénovation durable du patrimoine bâti. <small>BELVÈDÈRE 1</small>	Patrimoine matériel et conservation verte : des pratiques en question. <small>BELVÈDÈRE 2</small>
10h20 - 11h20	Tables rondes			
	Vers des pratiques patrimoniales inclusives et socialement engagées. <small>AUDITORIUM</small>	Patrimoine et numérique : cadres et pratiques d'une gestion durable. <small>SALLE 70</small>	Apprendre du passé : mobiliser le patrimoine culturel pour un avenir durable. <small>BELVÈDÈRE 2</small>	
11h20 - 11h55	Pause-café			
11h55 - 12h05	Mot d'accueil des représentants officiels			
12h05 - 13h05	Former les acteurs du patrimoine : enjeux et perspectives. Session plénière 3 <small>AUDITORIUM</small>			
13h05 - 14h15	Déjeuner			
14h15 - 15h15	Les industries culturelles et créatives, nouveau champ d'application des sciences du patrimoine. Session plénière 4 <small>AUDITORIUM</small>			
15h15 - 16h15	L'apport des sciences du patrimoine au Nouveau Bauhaus européen. Session plénière 5 <small>AUDITORIUM</small>			
16h15 - 17h30	Les sciences du patrimoine, quelles perspectives en France et en Europe? Résumé des messages clés et clôture <small>AUDITORIUM</small>			
17h30 - 18h30	Verre de l'amitié			

Un patrimoine réflexif pour une société résiliente

Une gestion pérenne du patrimoine culturel

Le patrimoine culturel dans un contexte changeant

Le patrimoine face aux changements climatiques et environnementaux



MARDI 15 MARS 2022


Musée du Louvre

Ecole du Louvre, Centre de Recherche et de Restauration des Musées de France

DISCOURS LIMINAIRE

Christian EHLER

Député allemand du Parlement européen pour le groupe PPE
Rapporteur sur la législation Horizon Europe.



Sarah HUGOUNENQ

Journaliste
MODÉRATEUR

Session plénière 1 :

**Préserver et mobiliser le patrimoine culturel face
au changement climatique : le rôle de la recherche
et de l'innovation dans un contexte d'urgence.****Johanna LEISSNER**

Représentante scientifique de l'Institut Fraunhofer,
Présidente du groupe de la méthode ouverte de coordination (MOC),
«Résilience du patrimoine culturel face au changement climatique» de l'Union européenne,
Membre du groupe d'experts «Patrimoine culturel» de l'Union européenne,
de la German Research Alliance Cultural Heritage, et du Fraunhofer Sustainability Network.

Frank McGOVERN

Climatologue en chef à l'Agence de protection de l'environnement (EPA) Irlande,
Président de l'initiative européenne de programmation conjointe JPI Climate.

Giuseppina PADELETTI

Directrice de recherche au Conseil national de la recherche (CNR), Italie.

Andrew POTTS

Coordinateur, secrétariat du Climate Heritage Network.

Katherine WARREN

Cheffe du département de l'histoire, du patrimoine, des langues et de la littérature,
Arts and Humanities Research Council (AHRC), Royaume-Uni,
Vice-présidente de l'initiative européenne de programmation conjointe JPI Cultural Heritage.

Session plénière 2 :

Sciences du patrimoine et transformation numérique : défis et opportunités.

Livio DE LUCA

Directeur de recherche au Centre national de la recherche scientifique (CNRS),
Directeur du laboratoire Modèles et simulations pour l'architecture et le patrimoine (MAP), France.

Sorin HERMON

Professeur associé à l'Institut de Chypre.

Roberto SCOPIGNO

Directeur de l'Institut des sciences et technologies de l'information,
Conseil national de la recherche (ISTI-CNR), Italie.

Martin ZAVESKY

Responsable de la stratégie numérique,
Staatliche Kunstsammlungen Dresden, Allemagne.



Un patrimoine réflexif pour une société résiliente

Le champ toujours plus vaste de la patrimonialisation : enjeux et perspectives.

MODÉRATEUR

Marija DREMAITE

Professeure et directrice du programme de Master sur le patrimoine culturel à l'Université de Vilnius, Lituanie.

Cecilia BEMBIBRE

Maîtresse de conférences en patrimoine durable,
Institute for Sustainable Heritage, University College London, Royaume-Uni.
Membre du projet Horizon 2020 Odeuropa.

Stéphane CHAUDIRON

Professeur en sciences de l'information et de la communication à l'Université de Lille,
et membre du laboratoire GERiCO, France.

Aymeric GAUBERT

Doctorant en histoire et histoire de l'art,
Université de Tours - Centre d'Études Supérieures de la Renaissance, France.

Marco ROMAGNOLI

Doctorant en ethnologie et patrimoine à l'Université Laval de Québec, Canada.



Une gestion pérenne du patrimoine culturel

La modélisation numérique : développement et application d'outils complexes.

MODÉRATEUR

Xavier RODIER

Directeur de la Maison des Sciences de l'Homme Val de Loire,
Ingénieur de recherche HDR au Centre national de la recherche scientifique (CNRS), France.
Membre du Laboratoire Archéologie et Territoires (CITERES).

Emanuel DEMETRESCU

Docteur en archéologie, chercheur à l'Institut des sciences du patrimoine,
Conseil national de la recherche (ISPC-CNR), Italie.

Armita EGHBALI

Étudiante en Master de conservation et de régénération du patrimoine architectural,
Université de Téhéran, Iran.

Elena GIGLIARELLI

Chercheuse à l'Institut des sciences du patrimoine,
Conseil national de la recherche (ISPC-CNR), Italie.



Une gestion pérenne du patrimoine culturel

Vers de nouvelles expériences du patrimoine : réflexions sur des médiations innovantes.

MODÉRATEUR

Ana AMENDOEIRA

Directrice régionale à la culture, Comité régional de l'UNESCO, Ministère de la Culture, Portugal.

Alessandra MARASCO

Chercheuse principale à l'Institut de recherche sur l'innovation et les services pour le développement,
Conseil national de la recherche (IRISS-CNR), Italie.

Marie-Alix MOLINIÉ-ANDLAUER

Docteure en géographie et post-doctorante en humanités numériques,
Rattachée au GRESEC de l'Université Grenoble-Alpes,
Affiliée au laboratoire Médiations - sciences des lieux, sciences des liens, Sorbonne Université, France.

Sylvie SAGNES

Chercheuse au Centre national de la recherche scientifique (CNRS) en ethnologie,
UMR Héritages (CY, CNRS, MC), France.

Philippe VENDRIX

Directeur de recherche au Centre national de la recherche scientifique (CNRS) en musicologie, France.



Une gestion pérenne du patrimoine culturel

Préserver le patrimoine culturel : nouveaux matériaux et technologies innovantes en perspective.

MODÉRATEUR

Isabelle PALLOT-FROSSARD

Conservateur général du patrimoine, Présidente de la Fondation des Sciences du Patrimoine, France.

Bertrand LAVÉDRINE

Professeur au Muséum national d'Histoire naturelle, Paris, France.

Dominique MARTOS-LEVIF

Ingénieur d'étude et responsable des ateliers de restauration peinture,
Centre de Recherche et de Restauration des Musées de France (C2RMF).

Delphine NEFF

Directrice de recherche au Commissariat à l'énergie atomique et aux énergies alternatives (CEA), France.

Ina REICHE

Directrice de recherche en chimie des matériaux anciens,
Directrice de la FR3506 New AGLAE (CNRS - Ministère de la Culture), France



Un patrimoine réflexif pour une société résiliente

Construire l'avenir à l'aune du passé : la valeur sociale, économique, politique et éducative du patrimoine culturel.

MODÉRATEUR

François ROBINET

Historien, maître de conférences à l'Université de Versailles-Saint-Quentin-en-Yvelines (UVSQ).
Directeur de la Graduate School Humanités - Sciences du patrimoine de l'Université Paris-Saclay,
Membre du Centre d'histoire culturelle des sociétés contemporaines (CHCSC), France.

Alain BLAYO

Auto-entrepreneur et conseiller en communication, France.

Tor Einar FAGERLAND

Professeur associé, Norwegian University of Science and Technology, Norvège.

Carlo GUADAGNO

Chercheur indépendant et militant pour la lutte contre le changement climatique.

Stéphane OLIVESI

Professeur à l'Université Paris-Saclay (UVSQ),
Centre d'histoire culturelle des sociétés contemporaines (CHCSC), France.

Zoi TSIRTSONI

Chercheuse au Centre national de la recherche scientifique (CNRS) en protohistoire
Laboratoire Archéologies et Sciences de l'Antiquité, Nanterre, France.



Le patrimoine culturel dans un contexte changeant

Transformation urbaine et patrimoine au prisme des enjeux politiques et sociétaux.

MODÉRATEUR

Marie GAILLE

Directrice de l'Institut des sciences humaines et sociales (InSHS),
Centre national de la recherche scientifique (CNRS), France.

Elisa BROCCOLI

Chercheuse postdoctorale en archéologie et antiquités post-classiques,
Université de Florence, Italie.

Rachel MEIN

Étudiante en Master d'architecture,
Technical University of Delft, Pays-Bas.

Milena VUKMIROVIĆ

Professeure associée en aménagement urbain,
Université de Belgrade, Faculté de foresterie, Serbie.



Un patrimoine réflexif pour une société résiliente

Enjeux identitaires et sociétaux : identifier, interpréter, transmettre.

MODÉRATEUR

Neil FORBES

Professeur et directeur des cultures créatives, Université de Coventry, Royaume-Uni.

Inger BIRKELAND

Professeure de géographie humaine, University of South-Eastern Norway, Norvège.

Maja GORI

Chercheuse à l'Institut des sciences du patrimoine,
Conseil national de la recherche (ISPC-CNR), Italie.

Anne HERTZOG

Maître de conférences en géographie à CY Cergy Paris Université,
Laboratoire MRTE, France.

Valérie TESNIÈRE

Directrice de La contemporaine, Université Paris Nanterre, France.



Le patrimoine face aux changements climatiques et environnementaux

Adapter le patrimoine culturel au changement climatique : de l'évaluation des risques à la mise en œuvre de solutions.

MODÉRATEUR

Matija STRLIČ

Professeur de sciences du patrimoine à l'University College London, Royaume-Uni.
Professeur de chimie analytique à l'Université de Ljubljana, Slovénie.

Ann BOURGÈS

Ingénieur de recherche en conservation,
Centre de Recherche et de Restauration des Musées de France (C2RMF).

Greta BRUSCHI

Architecte et chercheuse temporaire à l'Université Iuav de Venise, Italie.

Luiz Antônio CRUZ SOUZA

Professeur titulaire en sciences de la conservation,
Université fédérale de Minas Gerais (UFMG), Belo Horizonte, Brésil.

Aitziber EGUSQUIZA

Chercheuse principale chez Tecnalia, Espagne.

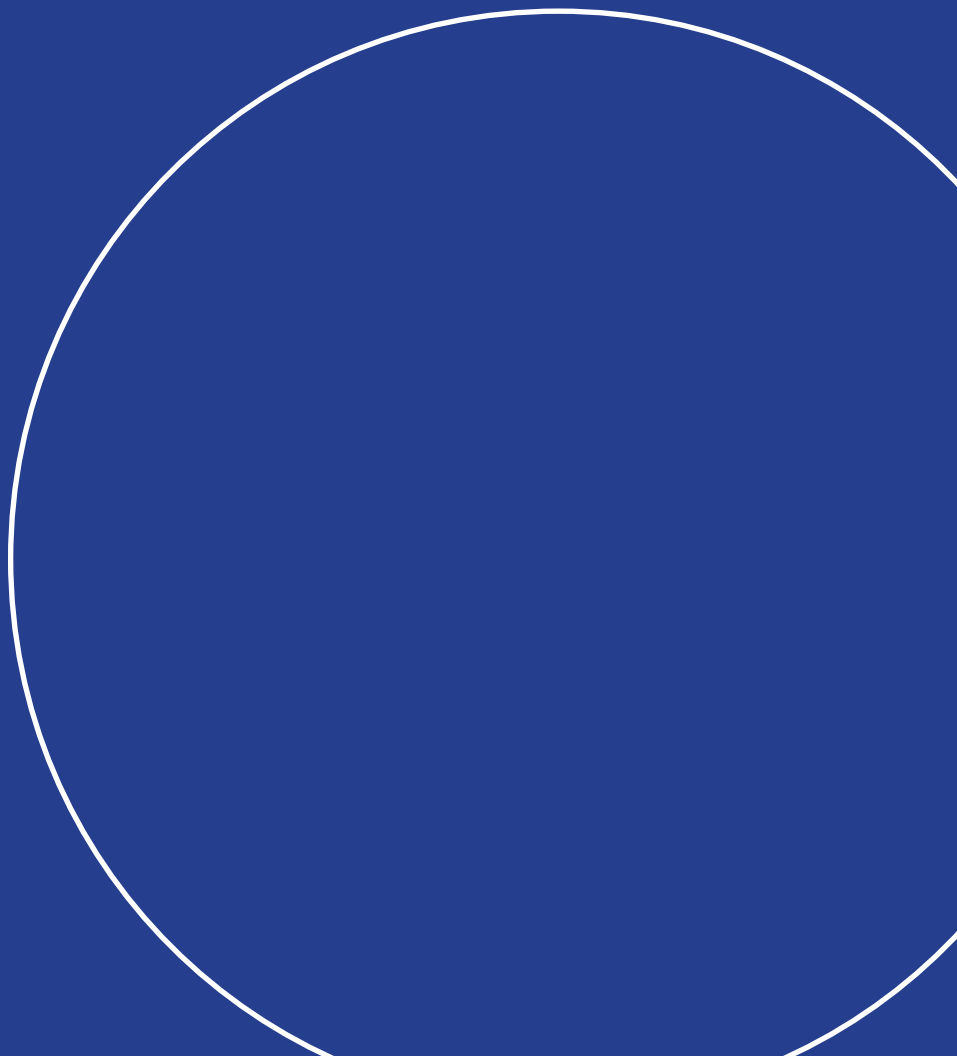
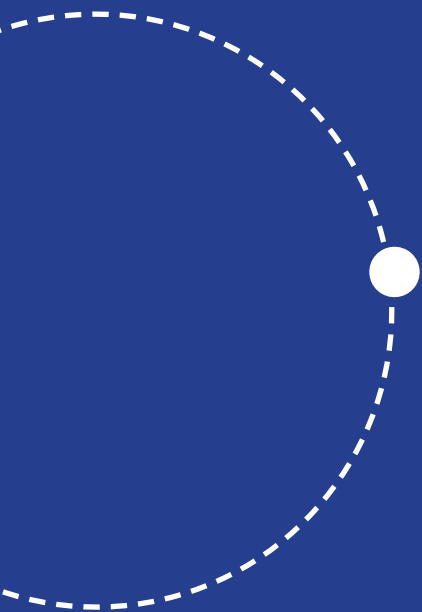
Paloma GUZMAN

Doctorante,
Département du patrimoine et de la société, Norwegian Institute for Cultural Heritage Research (NIKU), Norvège.



MERCREDI 16 MARS 2022

**Bibliothèque nationale de France (BnF)
Site François Mitterrand**





Le patrimoine culturel dans un contexte changeant

Du déclin au renouveau : patrimoine culturel et régénération urbaine.

MODÉRATEUR

Albert NOUMOWÉ

Professeur des universités,
Directeur de l'Institut Sciences et techniques,
CY Cergy Paris Université, France.

Branislav ANTONIĆ

Assistant à l'enseignement à l'Université de Belgrade, Faculté d'architecture, Serbie.

Alix DE LA GAIGNONNIÈRE

Chercheur doctorant et enseignant à l'École normale supérieure (ENS), France.

Miguel RIVAS

Fondateur et associé du Groupe TASO.

Varvara TOURA

Doctorante en géographie et aménagement,
EHESS/Géographie-Cités, France.



Le patrimoine culturel dans un contexte changeant

Quand la culture rencontre la nature : les paysages culturels en question.

MODÉRATEUR

Eva SVENSSON

Archéologue et professeure en sciences de l'environnement,
Université de Karlstad, Suède.

João DUARTE

Doctorant,
Chargé d'enseignement vacataire à l'Université Jean Monnet, France.

Méghane DUVEY

Responsable de la mission scientifique,
Conservation départementale de Vaucluse, France

Bérénice GAUSSUIN

Architecte du patrimoine, maîtresse de conférences associée (ENSA Paris-Malaquais),
chercheuse au Laboratoire Infrastructure Architecture Territoire (LIAT), France.

Menne KOSIAN

Chercheur en analyse spatiale,
Agence du patrimoine culturel des Pays-Bas.



Le patrimoine face aux changements climatiques et environnementaux

Défis et perspectives de la réhabilitation et de la rénovation durable du patrimoine bâti.

MODÉRATEUR

Koenraad VAN BALEN

Professeur à la KU Leuven, département d'ingénierie civile,
Directeur du Centre international pour la conservation Raymond Lemaire.
Titulaire de la Chaire Unesco sur la conservation préventive, le suivi et la maintenance des monuments et des sites.
Co-initiateur de HERKUL - Institut du patrimoine culturel de la KU Leuven, Belgique.

Dorian BIANCO

Doctorant au Centre André Chastel,
Université de la Sorbonne, France.

Julien CORREIA

Architecte et chercheur chez de Jean-Marin Architectes, Paris, France.
Chercheur associé IPRAUS / UMR AUSser (CNRS),
MCFA ENSA de Bretagne (TPCAU), France.

Joana DOS SANTOS GONÇALVES

Architecte,
Maîtresse de conférences en patrimoine et durabilité, à la Faculté d'architecture et de l'environnement bâti,
Technical University of Delft, Pays-Bas.

Nathalie VERNIMME

Conseillère en programme de recherche à l'Agence flamande du patrimoine, Belgique.



Une gestion pérenne du patrimoine culturel

Patrimoine matériel et conservation verte : des pratiques en question.

MODÉRATEUR

Charles PERSONNAZ

Directeur de l'Institut national du patrimoine (INP), France.

Myriame ALI-AOUALLA

Post-doctorante à l'Université de Bordeaux (I2M) - ENSAPBX (PAVE), France.
Architecte D.E.

Aline MAGNIEN

Conservateur général du patrimoine,
Directrice du Laboratoire de recherche des monuments historiques (LRMH), France.

Beatriz MENÉNDEZ-VILLAR

Maître de conférences au département Géosciences et Environnement de CY Cergy Paris Université, France.

Mathilde MONACHON

Chercheuse postdoctorale à l'Université de Neuchâtel, Suisse.



Un patrimoine réflexif pour une société résiliente

Vers des pratiques patrimoniales inclusives et socialement engagées.

MODÉRATEUR

Harald HARTUNG

Chef d'unité à la Commission européenne,
Direction générale de la recherche et de l'innovation, unité «Sociétés équitables et patrimoine culturel».

Sophie CROISY

Maîtresse de conférences en études nord-américaines,
Université de Versailles Saint-Quentin-en-Yvelines (UVSQ)/Université Paris-Saclay, France.

Lorna CRUICKSHANKS

Co-fondatrice et éditrice de Culture Kaleidoscoop.

Alessio DEL BUE

Chercheur principal titulaire,
Directeur de recherche pour PAVIS à l'Institut italien de technologie (IIT), Italie.

Nathalie NOEL

Maîtresse de conférences en sciences de l'information et de la communication,
Université de la Réunion, France.



Une gestion pérenne du patrimoine culturel

Patrimoine et numérique : cadres et pratiques d'une gestion durable.

MODÉRATEUR

Florent LAROCHE

Docteur-ingénieur HDR, maître de conférences à l'Ecole Centrale de Nantes, France.
Chercheur à l'Institut de Recherche en Communication et Cybernétique de Nantes (IRCCyN).

Vincent DETALLE

Ingénieur de recherche en conservation au ministère de la Culture,
Responsable des activités laser au Centre de Recherche et de Restauration des Musées de France (C2RMF),
Coordinateur scientifique et technique du projet ESPADON.

Sorin HERMON

Professeur associé à l'Institut de Chypre.

Adeline MANUEL

Ingénieure de recherche au Centre national de la recherche scientifique (CNRS) en reconstruction 3D,
Laboratoire Modèles et simulations pour l'architecture et le patrimoine (MAP), France.

Marco POTENZIANI

Chercheur, Visual Computing Laboratory, Conseil national de la recherche (ISTI-CNR), Italie.

Susanne TIENKEN

Professeure associée et maîtresse de conférences en linguistique allemande,
Université de Stockholm, Suède.



Le patrimoine face aux changements climatiques et environnementaux

Apprendre du passé : mobiliser le patrimoine culturel pour un avenir durable.

MODÉRATEUR

Costanza MILIANI

Chercheuse principale au Conseil national de la recherche (ISTM-CNR), Italie.

Emma CANTISANI

Chercheuse permanente à l'Institut des sciences du patrimoine,
Conseil national de la recherche (ISPC-CNR), Italie.

Marie-Béatrice FOREL

Maître de conférences au Muséum national d'Histoire naturelle, Paris, France.

Pierre GRAS

Président de l'Association du Moulin de l'Arsenal de Rochefort (AMAR), France.

Maria-Paloma VILA-VILARIÑO

Architecte indépendante, Espagne.

Sarah HUGOUNENQ

Journaliste
MODÉRATEUR

Session plénière 3 :

Former les acteurs du patrimoine : enjeux et perspectives.

Bruno FORMENT

Chercheur principal à l'Orpheus Instituut, Belgique.

Maria GRAVARI-BARBAS

Professeure à l'Université Paris 1 Panthéon-Sorbonne, France.
Présidente de la Chaire UNESCO «Culture, tourisme et développement»,
Présidente du comité auto-dirigé pour le patrimoine culturel de l'Alliance universitaire Una Europa.

Harald HARTUNG

Chef d'unité à la Commission européenne,
Direction générale de la recherche et de l'innovation, unité «Sociétés équitables et patrimoine culturel».

Alison HERITAGE

Cheffe de projet Planification stratégique et recherche,
Centre international d'études pour la conservation et la restauration des biens culturels (ICCROM).

Session plénière 4 :

Les industries culturelles et créatives, nouveau champ d'application des sciences du patrimoine.

Elisabetta AIRAGHI

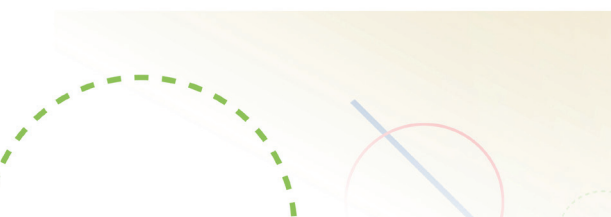
Consultante senior et cheffe de projet chez KEA European Affairs, Belgique.

Bernd FESEL

Directeur du European Creative Business Network (ECBN).

Maria KAYAMANIDOU

Cheffe d'unité adjointe à la Commission européenne,
Direction générale de la recherche et de l'innovation, unité « Sociétés équitables et patrimoine culturel ».



Session plénière 5 :

L'apport des sciences du patrimoine au Nouveau Bauhaus européen.

Mariachiara ESPOSITO

Chargée de mission responsable du patrimoine culturel, de la recherche et du développement durable,
Experte nationale détachée à l'unité politique culturelle, Commission européenne.

Ruth SCHAGEMANN

Présidente du Conseil des architectes d'Europe (CAE).

Isabelle VÉRILHAC

Directrice de l'international et de l'innovation à la Cité du design, France.
Présidente du Bureau of European Design Associations (BEDA),
Coordinatrice de Saint-Etienne ville UNESCO de design.

MODÉRATEUR

Pascal LIÉVAUX

Chef du Département de la recherche, de la valorisation et du patrimoine culturel immatériel,
Délégation à l'inspection, à la recherche et à l'innovation,
Direction générale des patrimoines et de l'architecture, Ministère de la Culture, France.
Président de l'initiative européenne de programmation conjointe JPI Cultural Heritage.

**Les sciences du patrimoine,
quelles perspectives en France et en Europe?****Résumé des messages clés****Ghislaine GLASSON-DESCHAUMES**

Ingénieure de recherche et cheffe de projet du labex Les passés dans le présent,
Université Paris Nanterre, France.

Odile HEYNDERS

Professeure de littérature comparée, Université de Tilburg, Pays-Bas.

François PERNOT

Professeur des universités en histoire moderne,
Directeur de l'Ecole Universitaire de Recherche (EUR) Humanités, Création, Patrimoine,
CY Cergy Paris Université, France.

Vania VIRGILI

Directrice de la recherche technologique, Institut des sciences du patrimoine,
Conseil national de la recherche (ISPC – CNR), Italie.

Les sciences du patrimoine, quelles perspectives en France et en Europe?

François GERMINET

Président de CY Cergy Paris Université, France.

Isabelle PALLOT-FROSSARD

Présidente de la Fondation des Sciences du Patrimoine, France.

Jean-Eric PAQUET

Directeur général « recherche et innovation » de la Commission Européenne.

Antoine PETIT

Président du Centre national de la recherche scientifique (CNRS), France.

Sylvie RETAILLEAU

Présidente de l'Université Paris-Saclay, France.



**ÉVÉNEMENTS
PARTENAIRES**

SEMINAIRE

 ENSEIGNER DANS UN MONDE EN MOUVEMENT :
 L'ARTISANAT ET LA REVALORISATION DES SAVOIRS
 MANUELS AU CŒUR DES ENJEUX DE DEMAIN

Campus Versailles Patrimoine et Artisanat d'excellence
18 MARS 2022 DE 9H À 12H00
 Auditorium du Château de Versailles

ENSEIGNER DANS UN MONDE EN MOUVEMENT
L'artisanat et la revalorisation des savoirs manuels
au cœur des enjeux de demain

Quel est l'impact des transitions technologiques, socio-économiques et écologiques - accéléré depuis deux ans par la crise sanitaire de la Covid 19 - sur les secteurs si porteurs de valeurs que sont l'artisanat d'art, le patrimoine vivant et le tourisme ? Comment les formations doivent-elles évoluer à court et moyen termes pour en tenir compte ? Quels modèles existent dans les différents pays européens ? Comment transmettre les savoir et les savoir-faire, pour contribuer aussi à la revitalisation des territoires et la conquête des marchés internationaux ?

Pour en débattre, seront réunis au niveau européen des chercheurs, des enseignants, des étudiants, des entrepreneurs, des représentants d'associations, de syndicats et de fédérations professionnels concernés par les nouveaux défis que sont la gestion et la production responsable et l'équité sociale dans une perspective de développement durable.

Cet événement sera organisé sous la forme de deux tables rondes permettant de croiser les regards.

Contacts : armelle.weisman@campusversailles.fr & raphaele.bortolin@campusversailles.fr
Programme détaillé et inscriptions : campusversailles.fr

Cet événement se tiendra en français.



École
nationale
des
chartes

PSL 

17 - 18 MARS 2022 Recherche et formations

Quelles méthodes, quelles expertises, quelles compétences spécifiques mobilise la constitution, la sauvegarde et la conservation du patrimoine - entendu comme objet autonome de politiques publiques ? Quelle histoire permet d'éclairer l'évolution de ces formations, au regard de celle des institutions patrimoniales et des établissements d'enseignement en France, mais aussi en comparaison d'autres solutions éprouvées par nos voisins européens ? Quel est le poids des mutations professionnelles et sociétales dans la définition ou la redéfinition de l'offre de formation ? Quelles opportunités offre le dialogue, intrinsèque à ces formations, entre recherche et pédagogie ? En quoi une interdisciplinarité constitutive de toute démarche scientifique dans ce champ de recherche ouvre-t-elle voie à la définition ou la redéfinition d'une épistémè originale et singulière ? Comment le développement de nouveaux parcours diplômants permet-il la réalisation de projets innovants, au service des patrimoines ? Quelles perspectives nouvelles, enfin, apporte l'élargissement des formations à l'espace européen : mobilités, diplomation transnationale, ... ?

Pour répondre à toutes ces questions, l'**École nationale des chartes-PSL**, avec le soutien de la **Fondation des Sciences du Patrimoine**, et dans la continuité du colloque « Un patrimoine pour l'avenir, une science pour le patrimoine », convie des acteurs français et européens issus d'établissements d'enseignement supérieur et de recherche et d'institutions patrimoniales et culturelles à échanger et débattre, les 17 et 18 mars 2022.

Après une conférence inaugurale d'Olivier Poncet, professeur à l'École nationale des chartes, une première session d'interventions permettra d'approcher l'histoire des relations, en mutation constante, entre institutions, objets et disciplines.

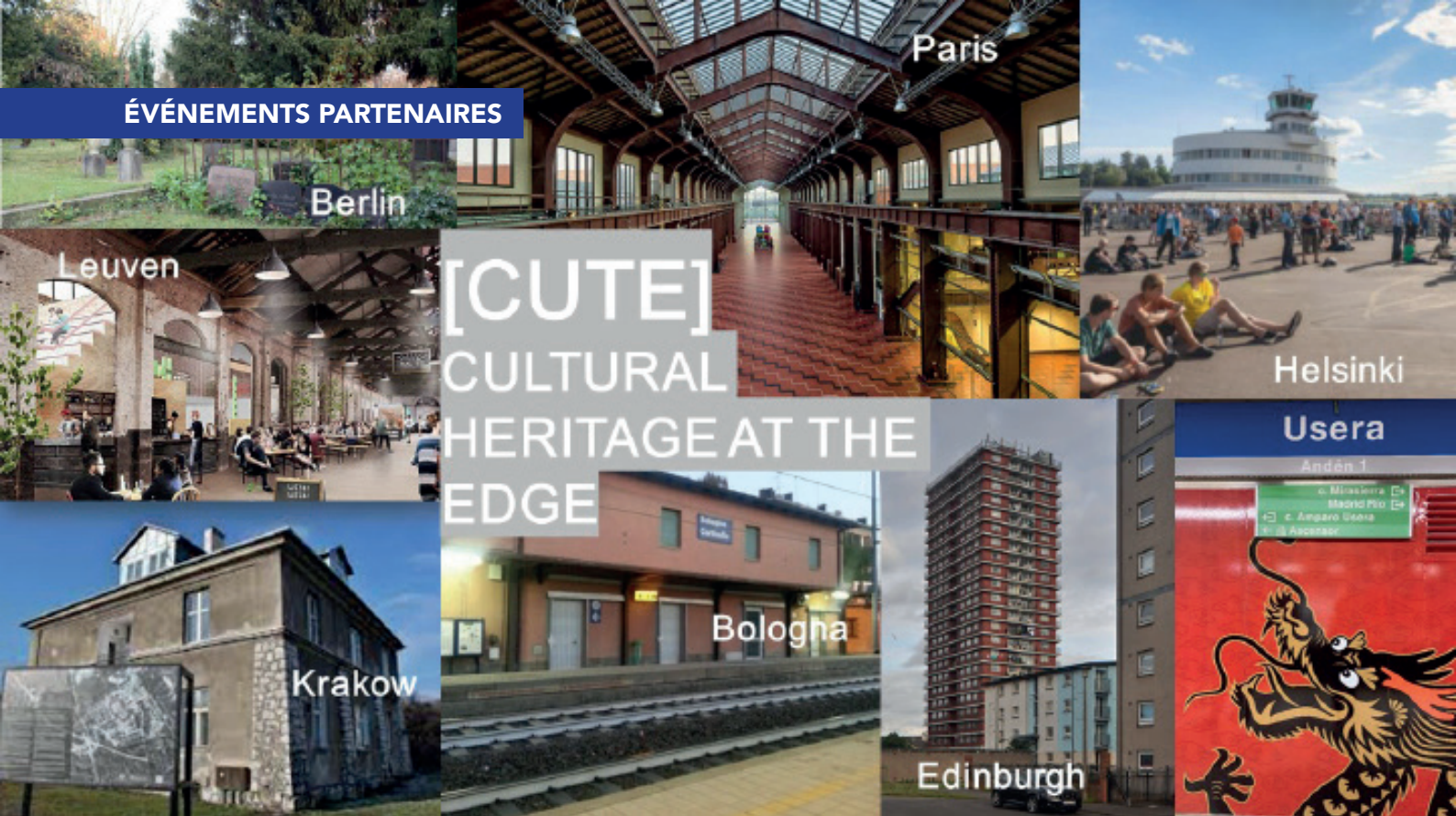
L'après-midi du 17 mars sera dédiée aux évolutions institutionnelles et aux mutations professionnelles dont les formations doivent aujourd'hui tenir compte, et donnera la parole à des responsables de formation autant qu'à des professionnels issus d'institutions patrimoniales, autour de deux tables rondes, consacrées aux terrains et aux pédagogies professionnalisantes, d'une part, à la question du patrimoine à l'ère numérique d'autre part.

Le 18 mars au matin se tiendra une session centrée sur les relations entre recherche et formation dans le champ du patrimoine. Elle éclairera, sous la forme de tables rondes, les enjeux et les positionnements épistémologiques qu'implique le développement des formations dans ce champ au niveau gradué, pour donner ensuite la parole à des doctorants ou de jeunes docteurs.

La dernière session enfin, le 18 mars après-midi, réunira, avant la conférence de clôture, plusieurs acteurs - enseignants, étudiants, responsables de programmes de formation - français et européens impliqués dans la réalisation de parcours européens et susceptibles d'éclairer de leur expérience l'apport d'une internationalisation des formations à la construction d'une Europe du patrimoine.

Contact : communication@chartes.psl.eu

Pour plus d'informations : <https://www.chartes.psl.eu/fr/actualite/patrimoine-recherche-formations>



Séminaire
17 - 18 MARS 2022

PATRIMOINE CULTUREL DES MARGES (CUTE).
Enjeux et opportunités de la valorisation du patrimoine culturel
dans les franges urbaines européennes

Les franges urbaines des métropoles européennes comprennent des zones industrielles et de stockage, des usines, des entrepôts, des infrastructures de transport, des immeubles, des logements sociaux et des cités ouvrières, des architectures résidentielles modernes ou contemporaines... Elles agrègent des formes et des styles urbains hétéroclites. Elles ont été le terreau d'installation de populations plus ou moins récemment installées en provenance d'anciennes colonies, de la campagne ou de pays d'immigration, et possèdent des patrimoines immatériels qui reflètent la mixité sociale et culturelle de leurs habitants, construits autour de la toponymie, des cérémonies ou de l'artisanat.

Habituellement considérées comme les « arrière-cours de la ville », les franges urbaines sont cruciales pour la métropolisation contemporaine et suscitent un nouvel intérêt de la part des gouvernements nationaux, régionaux et locaux, des investisseurs privés et des collectivités locales. Ils sont le théâtre de divers processus et reconfigurations sociales. Ces processus impliquent des changements formels, fonctionnels et symboliques qui incluent la formulation de nouveaux usages de l'espace public, la création de nouveaux repères, références ou symboles patrimoniaux ; et ils offrent le potentiel d'une compréhension renouvelée et plus inclusive du patrimoine culturel (souvent contesté et dissonant), transformant les géographies métropolitaines inégales actuelles.

Le séminaire « PATRIMOINE CULTUREL DES MARGES (CUTE). Enjeux et opportunités de la valorisation du patrimoine culturel dans les franges urbaines européennes » présente les résultats d'une recherche menée dans le cadre de 8 universités de l'Alliance universitaire Una Europa (<https://www.una-europa.eu/>) dans 8 villes et métropoles européennes (Berlin, Bologne, Édimbourg, Helsinki, Cracovie, Louvain, Madrid, Paris). Il s'appuie sur des méthodologies transversales et interdisciplinaires. Il vise à présenter une vue d'ensemble systématique des défis auxquels le patrimoine culturel de ces franges urbaines fait face aujourd'hui; une analyse critique des démarches des acteurs locaux ; ainsi qu'un programme d'actions futures.

Contact : maria.gravari-barbas@univ-paris1.fr
Pour plus d'informations : <https://cute.sciencesconf.org/>